

# Étuis à bouteille de vin

## 388 x 320 mm

Version: Rev20260507

échelle 1:1

### Plan par étapes

- 1** Laissez le format inchangé & composez le fichier dans le calque **"Composition"**.
- 2** Respectez, lors de la mise en pages, les directives reprises dans le document **"Livrer"** correspondant à l'article que vous avez choisi.
- 3** Sauvegardez le fichier en tant que fichier PDF sans traits de coupe ni fond perdu. Vérifiez que votre PDF réponde bien à tous les critères avant de le livrer.

### Informations Supplémentaires

Vous ne travaillez pas depuis Adobe Illustrator ? Supprimez dans ce cas tout ce qui ne doit pas être imprimé ainsi que les calques **"Template"** et **"Information"**.

N'utilisez aucune nuance du gabarit. Les objets incluant **"DwD"** dans le nom de couleur sont susceptibles d'être supprimés.

Livrez votre fichier au format **394 x 326 mm**.

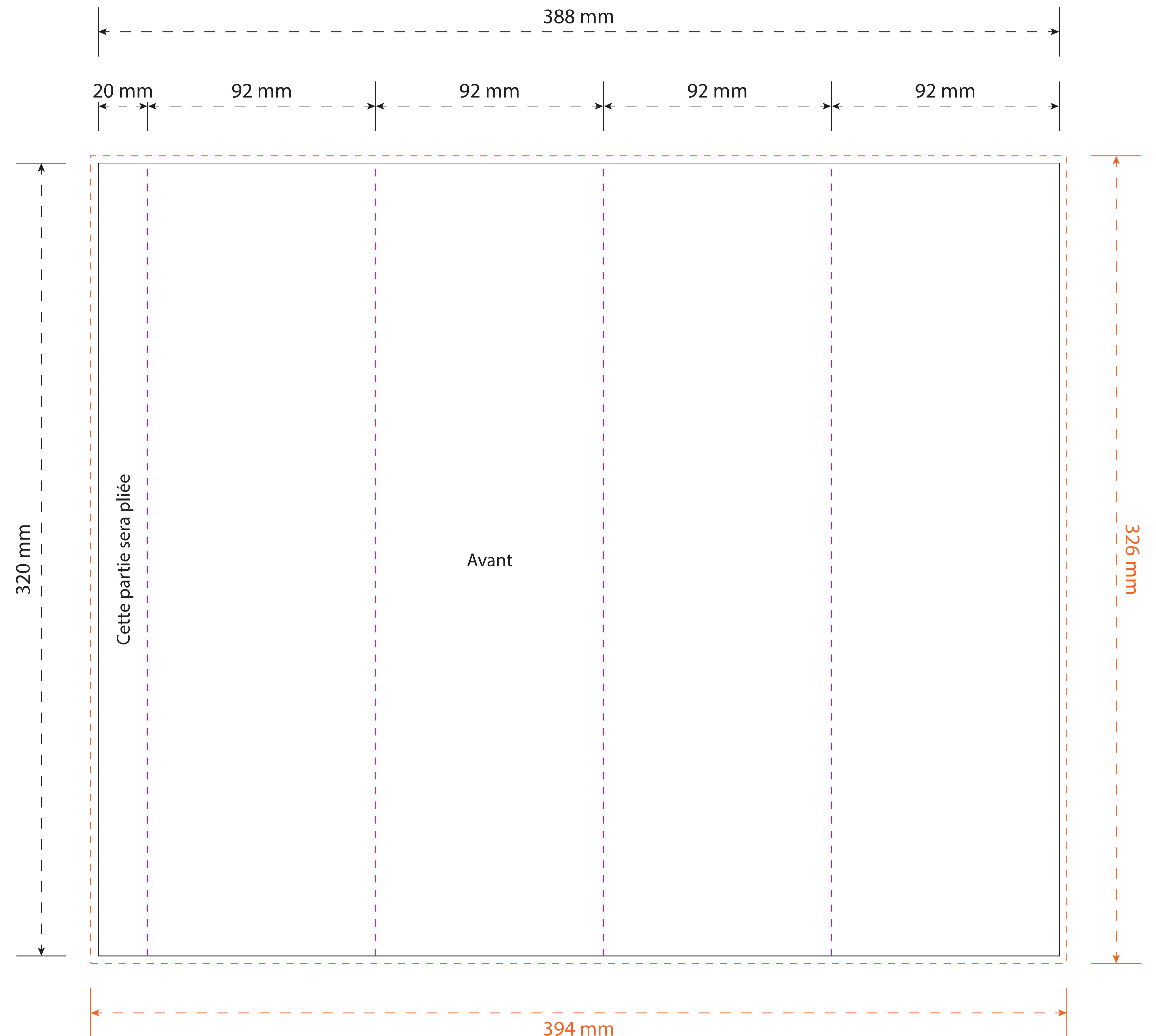
### Légende

- Format à livrer avec débord.
- Format net fini.
- - - Conseil relatif à la marge de sécurité.
- Zone à imprimer
- · - Ligne de pli ou de rainage

■ Les articles dans cette couleur sont illustratifs.

■ Les articles dans cette couleur sont (semi-)transparents.

■ Les articles dans cette couleur sont optionnels et dépendent des options de l'article choisi.



Cette partie sera pliée

Avant